



Master di Massaggio Connettivale

A cura del massaggiatore e kinesiologo professionale
Cristian Sinisi

Pavia

www.infomassaggi.it - www.massaggioconnettivale.it

Docente del Master: Cristian Sinisi

"Chi è maestro nell'arte di vivere distingue poco tra il suo lavoro e il suo tempo libero, tra la sua mente e il suo corpo, la sua educazione e la sua ricreazione, il suo amore e la sua religione. Persegue semplicemente la sua visione dell'eccellenza in qualunque cosa egli faccia, lasciando agli altri decidere se stia lavorando o giocando. Lui, pensa sempre di fare entrambe le cose insieme (detto zen)".

Questa frase è una meravigliosa sintesi del mio pensiero...

Cristian Sinisi è Beauty Spa Manager
Maestro di Yoga
Istruttore avanzato di Pilates
Master Reiki Usui - Karuna - Komyo
Kinesiologo Professionale specializzato in naturopatia
Istruttore avanzato Kinesiologia Specializzata autorizzato dall'IKC (international College of Kinesiology)
Shiatsuka
Massaggiatore e Formatore nel Beauty

Ceo & founder della ditta cosmetica "LA" - www.la-cosmetici.it
Ceo & founder dei centri estetici "Bella" - www.bellaestetica.it

Autore dei libri:

"La Salute multidimensionale" www.lasalutemultidimensionale.it
"Felicità in 14 passi" www.felicitain14passi.it
"Dal Viso all'Anima" www.dalvisoallanima.it
Codice dell'energia vol.1 i Chakra
Bamboo massage

Programma

- Storia del connettivale
- Il Tessuto Connettivo
- Il corpo è . . .
- I metameri
- Benefici al M.C.
- Possibili reazioni al M.C.
- Perché si formano le tensioni nei metameri?
- Le manovre del M.C.
- Sequenza Pratica M.Connettivale superficiale
- Sequenza massaggio metameric
- Manovre avanzate di connettivale profondo
- Speciale sequenza cervicali

MASSAGGIO RIFLESSOGENO DEL TESSUTO CONNETTIVALE “BINDEGEWEBMASSAGE”

Metodica che **nasce dall'osservazione e dal primo empirico autotrattamento di E. Dicke nel 1929**. La signora Dicke, soffriva di gravi disturbi circolatori agli arti inferiori (arteriopatia), aveva notato che a livello del grande trocantere e sul sacro si erano formate delle zone dolenti con tessuti ispessiti ed infiltrati. Tali zone ebbero beneficio con trazioni manuali che la stessa Dicke si praticò, a lungo andare il beneficio si estese a carico della circolazione arteriosa degli arti inferiori, perdurando nel tempo, e nel giro di circa tre mesi i sintomi di tale malattia scomparvero. Dall'empirismo il prof. Veil, il prof. Kohlrausch e la dott.ssa T. Leube studiarono la metodica, concretizzando una spiegazione neurofisiologica. **Nel 1952 uscì in Germania la prima monografia “bindegewebmassage”**, pochi mesi dopo la morte della Dicke. In Germania gli studi proseguirono e, dopo pochi anni, questo tipo di massaggio si diffuse in tutto il mondo. Erano gli anni cinquanta, periodo in cui la scuola Tedesca di Riabilitazione era all'avanguardia per quanto riguardava la tecnica di formazione. Dalla seconda metà degli anni sessanta fino al 1980 circa questa metodica fu dimenticata, venne riscoperta grazie alla Scuola Belga di lingua Francese che ne riprese lo studio proponendo ai terapisti un centro di permanente formazione a Bruxelles. L'esperienza italiana riguardo questa metodica non è di vasta scala, solo pochi hanno praticato questo tipo di massaggio. Nel 1978, in un convegno a Vicenza, il prof. Caldana presentò uno studio, di circa 5 anni di lavoro, di trattamenti di M.C. su pazienti con morbo di Renaud. In Italia il M.C. rimane ancora poco conosciuto alla grande maggioranza della classe medica e dei terapisti della riabilitazione. Dopo le spiegazioni neurofisiologiche, frutto di lunghi anni di studio, ora sappiamo che il M.C. agisce sul sistema nervoso autonomo (simpatico e parasimpatico) come vera e propria stimolazione. Dall'anatomia si conosce che il SNA innerva tutti gli organi interni ed il sistema circolatorio, che è il regolatore del sistema neuro-endocrino. Dalla fisiologia sappiamo che l'ortosimpatico e il parasimpatico hanno azioni diverse, grazie ai neurotrasmettitori agiscono sugli organi riequilibrandone le funzioni. Il M.C., provocando una stimolazione riflessa su questi due sistemi, è una terapia efficace in tutte quelle patologie provocate da alterazioni del funzionamento dei neurotrasmettitori.

Il Tessuto Connettivo

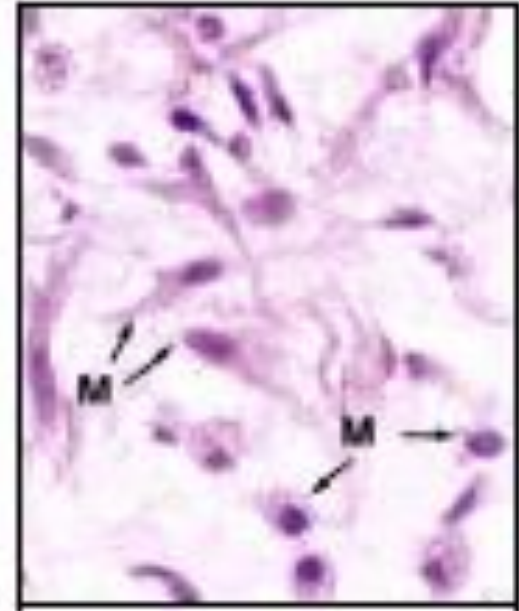
Per Tessuto Connettivo si definisce un tipo di tessuto di origine mesodermica che fornisce il supporto strutturale e metabolico di organi e altri tessuti all'interno dell'organismo.

Connettivo maturo si classifica in:

- *Connettivo Propriamente Detto.*
- *Connettivo Specializzato (Cartilagine Ossa Sangue)*

Da Dove Deriva?

- Mesenchima
 - Principalmente dal mesoderma
 - Cellule Mesenchimali Indifferenziate possono differenziare in tutti i tipi cellulari del connettivo maturo.
- Fonte di Cellule Staminali dei tessuti connettivi.



Funzioni dei Tessuti Connettivi

**Funzioni dei Tessuti
Connettivi**

SCOPRI IL RESTO AL CORSO . . . ;-)

ISCRIVITI SU WWW.INFOMASSAGGI.IT

Composizione dei Tessuti Connettivi

- Tutti i tessuti connettivi sono formati da due principali costituenti:

SCOPRI IL RESTO AL CORSO ...
;-)

ISCRIVITI SU
WWW.INFO MASSAGGI.IT

Matrice Extra Cellulare
(costituita da Sostanza
Fondamentale in cui sono
disciolti varie tipi di Fibre e
di Glicoproteine Strutturali)

a seconda del tipo di tessuto connettivo considerato

Cellule del Connettivo

- Le cellule del tessuto connettivo possono essere divisi in tre tipi:
- **Cellule responsabili della sintesi e mantenimento matrice cellulare** (Fibroblasti e Miofibroblasti)

SCOPRI IL RESTO AL CORSO ... ;-)

ISCRIVITI SU WWW.INFOMASSAGGI.IT

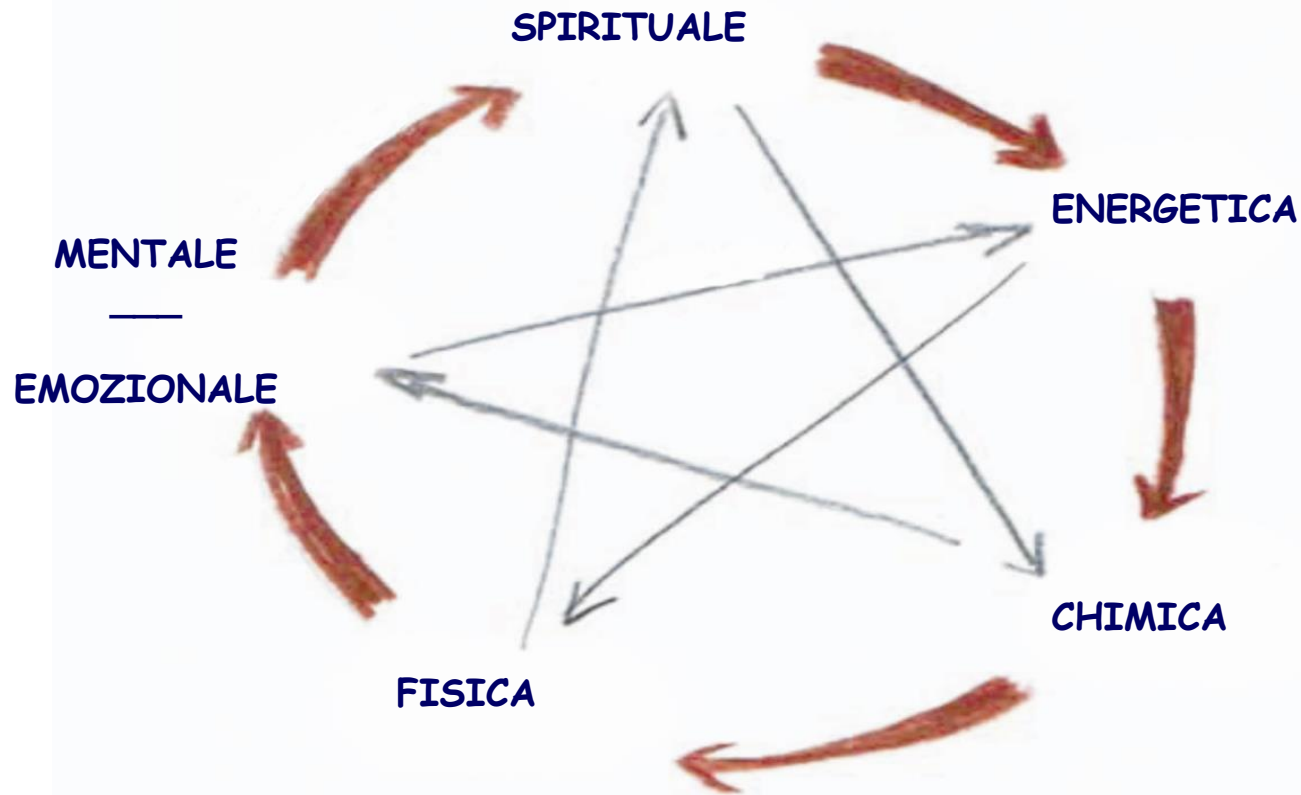
Matrice Extra Cellulare

- **Sostanza Fondamentale:** Gel semifluido, amorfo e trasparente composto da Glicosaminoglicani (Acido ialuronico e Proteoglicani)

SCOPRI IL RESTO AL CORSO ... ;-)

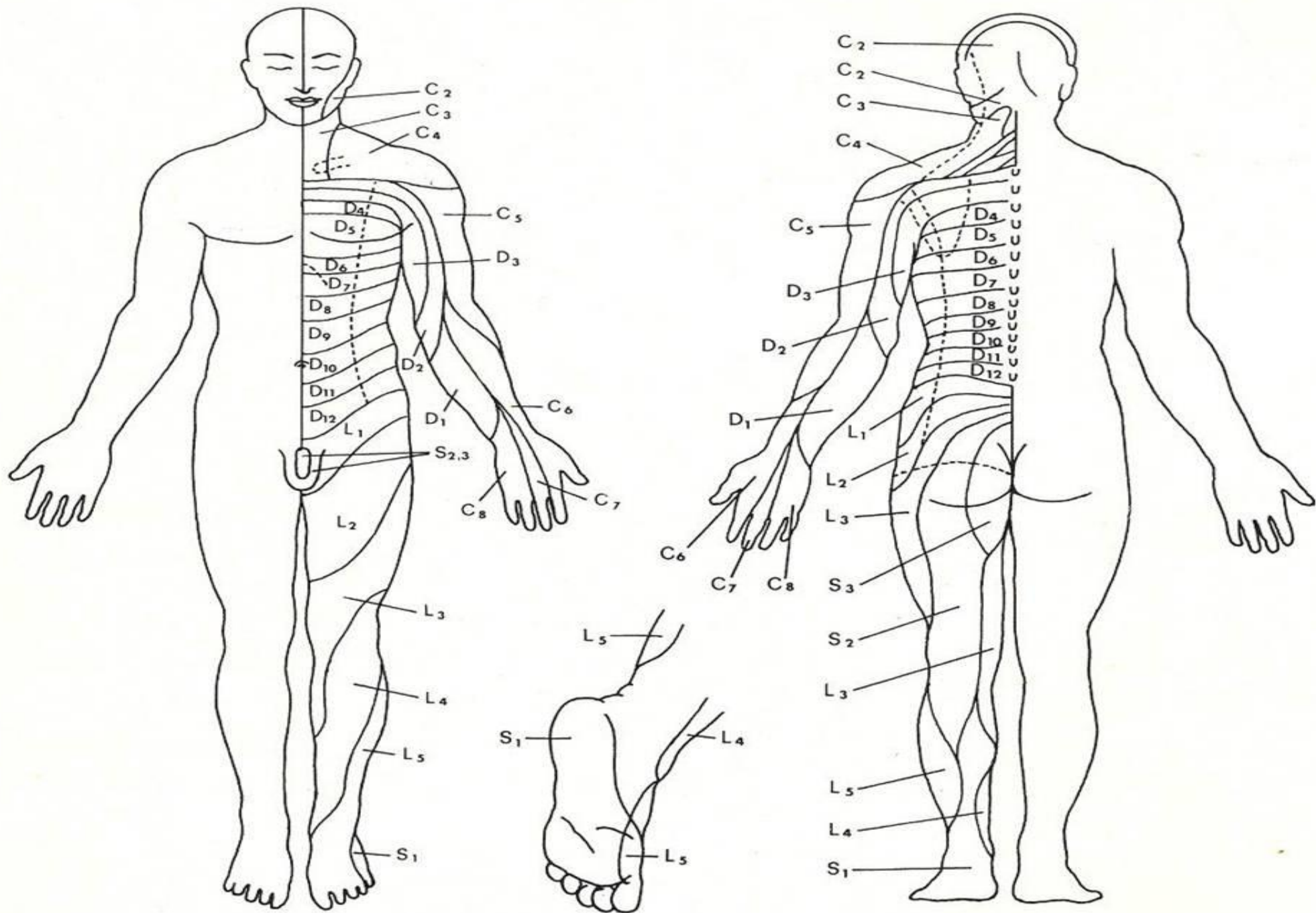
ISCRIVITI SU WWW.INFO MASSAGGI.IT

Il corpo è . . .



In questo corso di massaggio connettivale ci occupiamo principalmente di: FISICO – EMOZIONI – ENERGIA .

Senza dimenticarci che questo andrà ad incidere sull'insieme, modificando la chimica interna e apportando anche sviluppi positivi sul piano spirituale.



Perché si formano Tensioni nei nervi? (metameri)

Calligaris Giuseppe, docente di neuropatologia all'Università di Roma, verificò e approfondì gli studi sulla sensibilità cutanea e scoprì un collegamento dei 4 sistemi psico-cerebro-viscero-cutanei elaborando 4 leggi PSICOSOMATICHE.

- 1) La stimolazione di un punto specifico dell'epidermide provoca sempre gli stessi riflessi nervosi primari in zone distanti dal punto stimolato;
- 2) La stessa stimolazione provoca simultaneamente un riflesso nervoso secondario su un punto localizzato in un viscere, in un segmento nervoso, e in un elemento psichico;
- 3) La stimolazione dello stesso punto cutaneo provoca sempre identiche reazioni collegate;
- 4) La stimolazione può avere origine da un punto qualunque della catena dei riflessi : psiche; sist. nervoso; viscere o cute dove il concetto di cute include i 5 sensi (tatto,vista,udito,gusto, olfatto).

Nel 1908 Calligaris presentò una relazione all'Accademia medica di Roma, dove affermava che la cute dell'essere umano era suddivisa da linee speciali su tutta la sua superficie. Le sue intuizioni non furono comprese e quindi accantonate.

Benefici del M.C.

Le azioni che il Massaggio del Connettivo esplica sull'individuo apportando notevoli benefici, sono principalmente:

- 1.circolo sanguigno, influenzando sui vasi sanguigni a variare il proprio contenuto di sangue, per costrizione o per dilatazione degli stessi;
 - 2.reazione chimica tissutale (pH), influenzando così sulla capacità del tessuto connettivo di trattenere acqua;
 - 3.reazione sul Sistema Nervoso Vegetativo (Parasimpatico e Ortosimpatico) “Yanghizzando o Yinghizzando” gli organi corrispondenti al tratto del tessuto stimolato;
- dando buoni risultati in:

SCOPRI IL RESTO AL CORSO ... ;-)

ISCRIVITI SU WWW.INFO MASSAGGI.IT

Reazioni al M.C.

Sensazioni del paziente durante il trattamento

- Taglio, graffio (=male benefico)
- Aumento della sonnolenza dopo 1 ora e mezzo
- Aumento della minzione
- Sensazione di rilassamento

- Sudorazione
- Orripilazione
- Vasodilatazione (demografia)

Reazioni locali della cute

- Cambiamento della temperatura

SCOPRI IL RESTO AL CORSO . . . ;-)

ISCRIVITI SU WWW.INFOMASSAGGI.IT

- Midriasi



Sfogo d'istamina

- Ponfi puntiformi

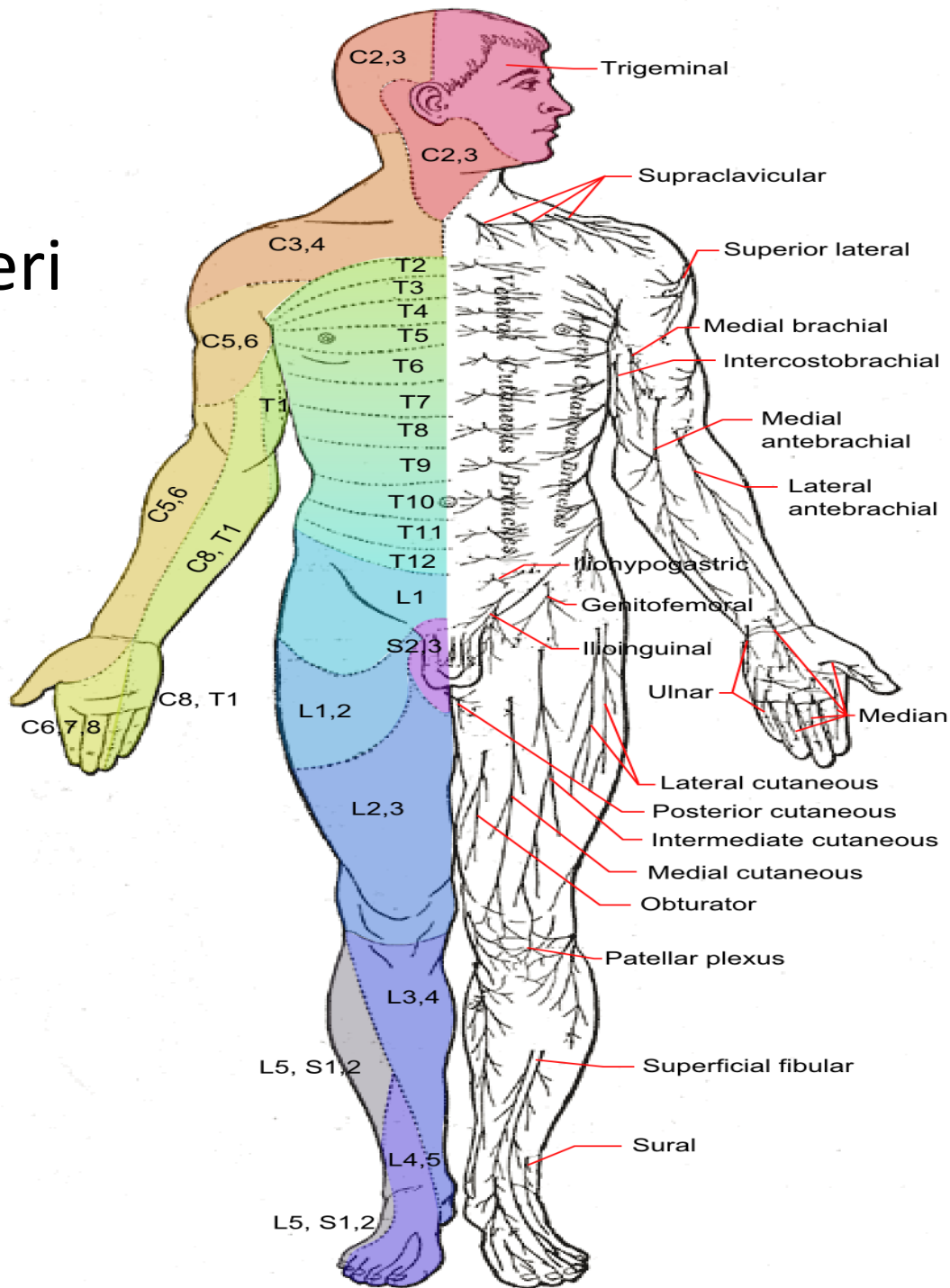




Cristian Sinisi
Formazione nel Beauty



Dermatomeri e nervi



Ritmo - Manovre

Ritmo

SCOPRI IL RESTO AL CORSO ... ;-)

ISCRIVITI SU
WWW.INFOMASSAGGI.IT

Fasi c

Fasi c

www

Tratti lunghi

- Si pone il dito,
- Si mette in tensione la cute,
- Si scivola provocando la sensazione di taglio

Tratti brevi

- Si pone il dito,
- Si mette in tensione la cute,
- Si taglia con manovre di uncinamento.

SCOPRI IL RESTO AL CORSO ...
;-)

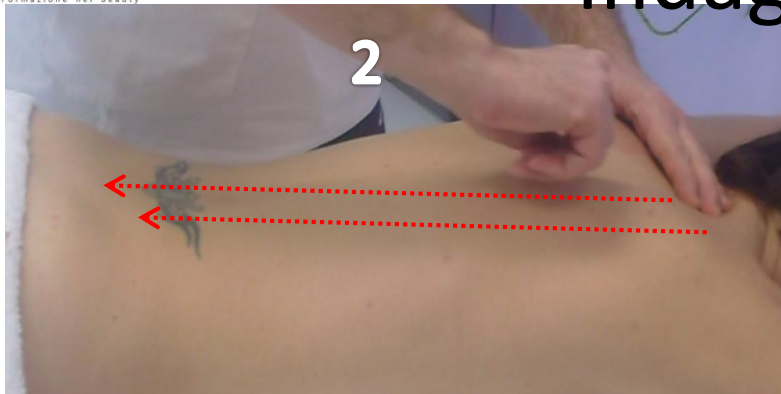
ISCRIVITI SU
WWW.INFOMASSAGGI.IT



CristianSinisi
Formazione.net Beauty



Indagine tessutale



SCOPRI IL RESTO AL CORSO ... ;-)

ISCRIVITI SU
WWW.INFOMASSAGGI.IT

MassaggioConnettivale.it

“S” “C”

Valutazioni iniziali

Visiva

Manuale

Valutazione
Modificazione

SCOPRI IL RESTO AL CORSO ... ;-)

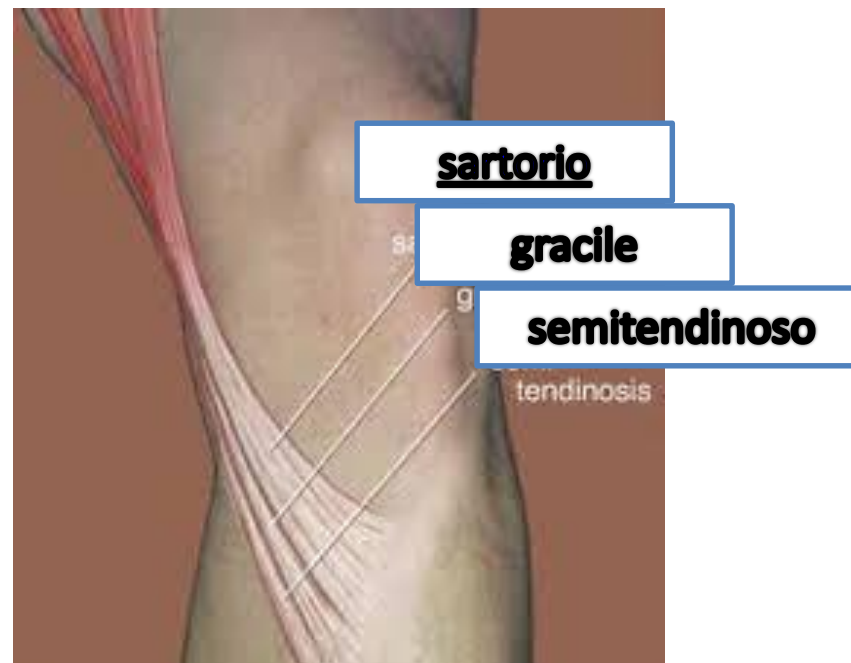
ISCRIVITI SU WWW.INFO MASSAGGI.IT

SCOPRI IL RESTO AL CORSO ...
;-)

ISCRIVITI SU
WWW.INFOMASSAGGI.IT

Partendo da caudale, si traccino delle linee diagonali “sciabolate” (medio-anulare-mignolo “bloccate nella morsa dell’altra mano), da mediale a laterale, sia dx sia sn.

Sequenza extra per la schiena **La zampa d'oca**



Per **zampa d'oca** s'intende l'inserzione dei muscoli sartorio, gracile e semitendinoso sulla porzione superiore della faccia antero-mediale della tibia, che assume appunto una forma che ricorda quella della **zampa** di un'oca.



CristianSinisi
Formazione nel Beauty



Pratica Prona



©Infomassaggi.it di cristiansinisi



Op. dietro la testa del cliente:

- 1 Contatto;**
- 2 Sfioramenti globali;**



©Infomassaggi.it di cristiansinisi



6 Strie dorso mano, polso\polpastrelli

6.2 Strie avambraccio gomito\polso

SCOPRI IL RESTO AL CORSO ... ;-)

ISCRIVITI SU WWW.INFOMASSAGGI.IT

SCOPRI IL RESTO AL CORSO ...
;-)

ISCRIVITI SU
WWW.INFOMASSAGGI.IT

www.infomassaggi.it

C



Proseguendo dal lato in cui ci troviamo, lavoriamo sull'Arto inferiore destro .



SCOPRI IL RESTO AL CORSO . . . ;-)

ISCRIVITI SU WWW.INFOMASSAGGI.IT

mpa d'oca

ea

eo.

Massaggio Connettivale.it

Pratica sequenza Supina; Tronco – A.S.

InfoMassaggi.it



SCOPRI IL RESTO AL CORSO ...
;-)

ISCRIVITI SU
WWW.INFOMASSAGGI.IT

SCOPRI IL RESTO AL CORSO ... ;-)

ISCRIVITI SU WWW.INFOMASSAGGI.IT

Massaggio Connettivale.it



4 Strie drenanti (da distale a prossimale) polpastrelli \solco delto-pettorale

5 Strie da S.I.A.S. al solco delto\pettorale (evitando il capezzolo)

Eeguire la sequenza sul lato Sinistro da 2 a 5.

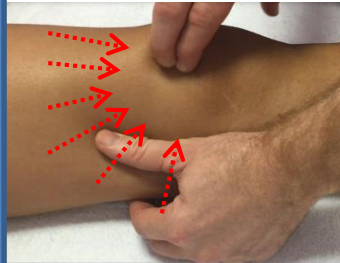


Supina – A. Inferiore alangi\caviglia

a caviglia a rotula

SCOPRI IL RESTO AL CORSO ...
;-)

ISCRIVITI SU
WWW.INFOMASSAGGI.IT



Strie da rotula a
pettinata” da bo
6 Strie



Esegui

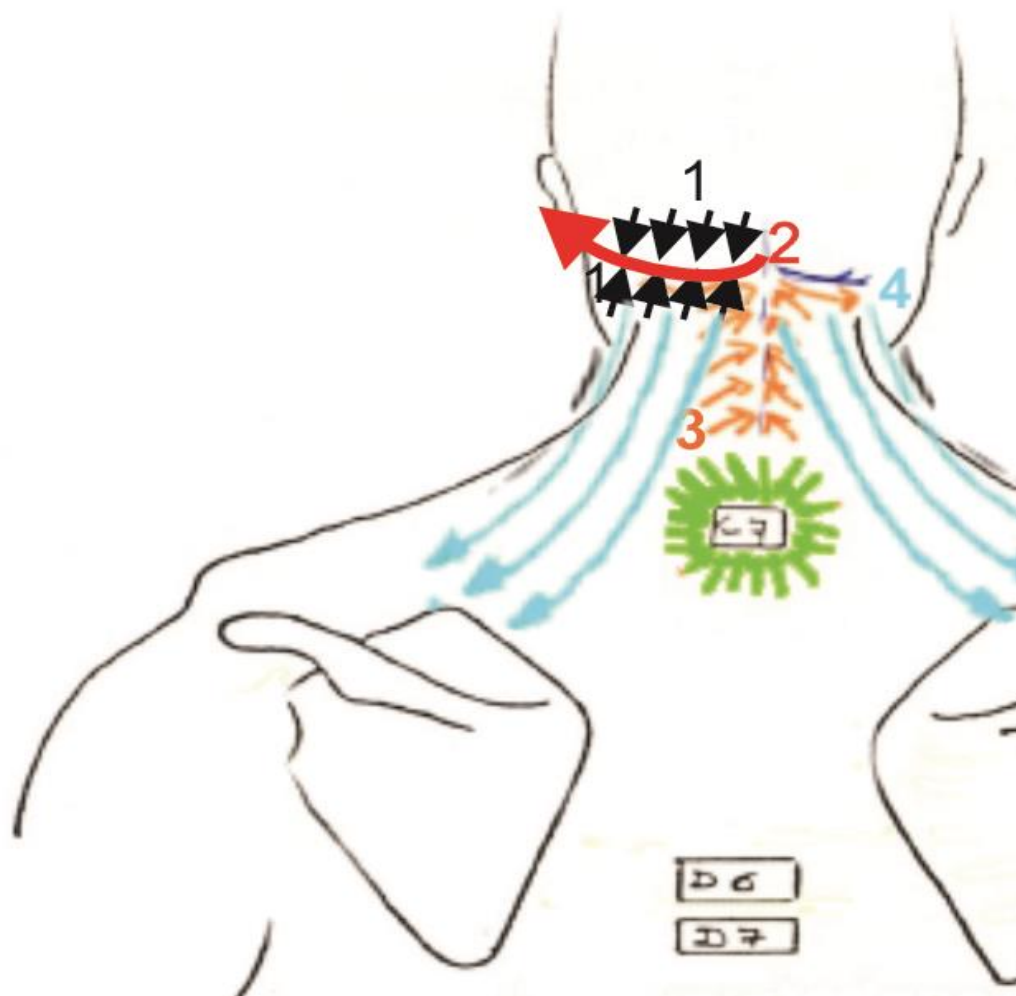
istiansinisi

SCOPRI IL RESTO AL CORSO ...
;-)

ISCRIVITI SU
WWW.INFOMASSAGGI.IT

Trattamento specifico cervicali

1 Strie trazionali (piccoli tratti), su tutta la bozza



SCOPRI IL RESTO AL CORSO ...
;-)

ISCRIVITI SU
WWW.INFOMASSAGGI.IT



CristianSinisi
Formazione nel Beauty



Undwhiding – nero vago

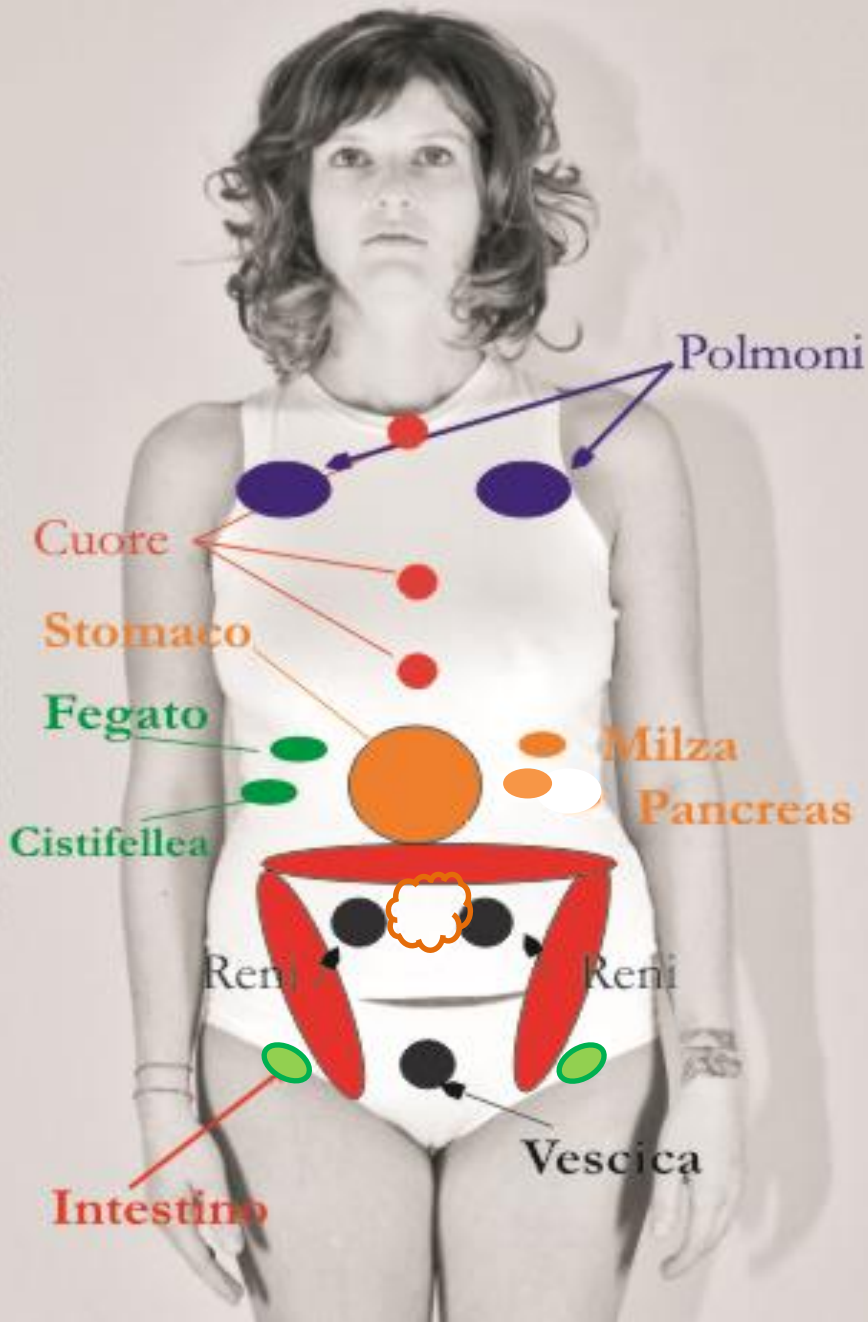


DERMALGIE

Massaggi.it



www.cristiansinisi.it



Connettivale avanzato
tecnica viscerale sulle Dermalgie
di Head

SCOPRI IL RESTO AL CORSO ... ;-)

ISCRIVITI SU
WWW.INFOMASSAGGI.IT

Massaggio Connettivale.it

Connettivale - Riflessi di Head

La possibilità di condizionare l'organismo attraverso la stimolazione di piccoli punti o aree della superficie corporea può essere un valido aiuto terapeutico. Secondo la teoria di Head un viscere affetto da malattia non è in grado di manifestare in sé il dolore complessivo e lo irradia nelle zone analgesiche segmentali. I Dolori irradiati nelle zone analgesiche vengono definiti "DOLORI TRANSPOSTI"

www.cristiansinisi.it



SCOPRI IL RESTO AL CORSO . . .
;-)

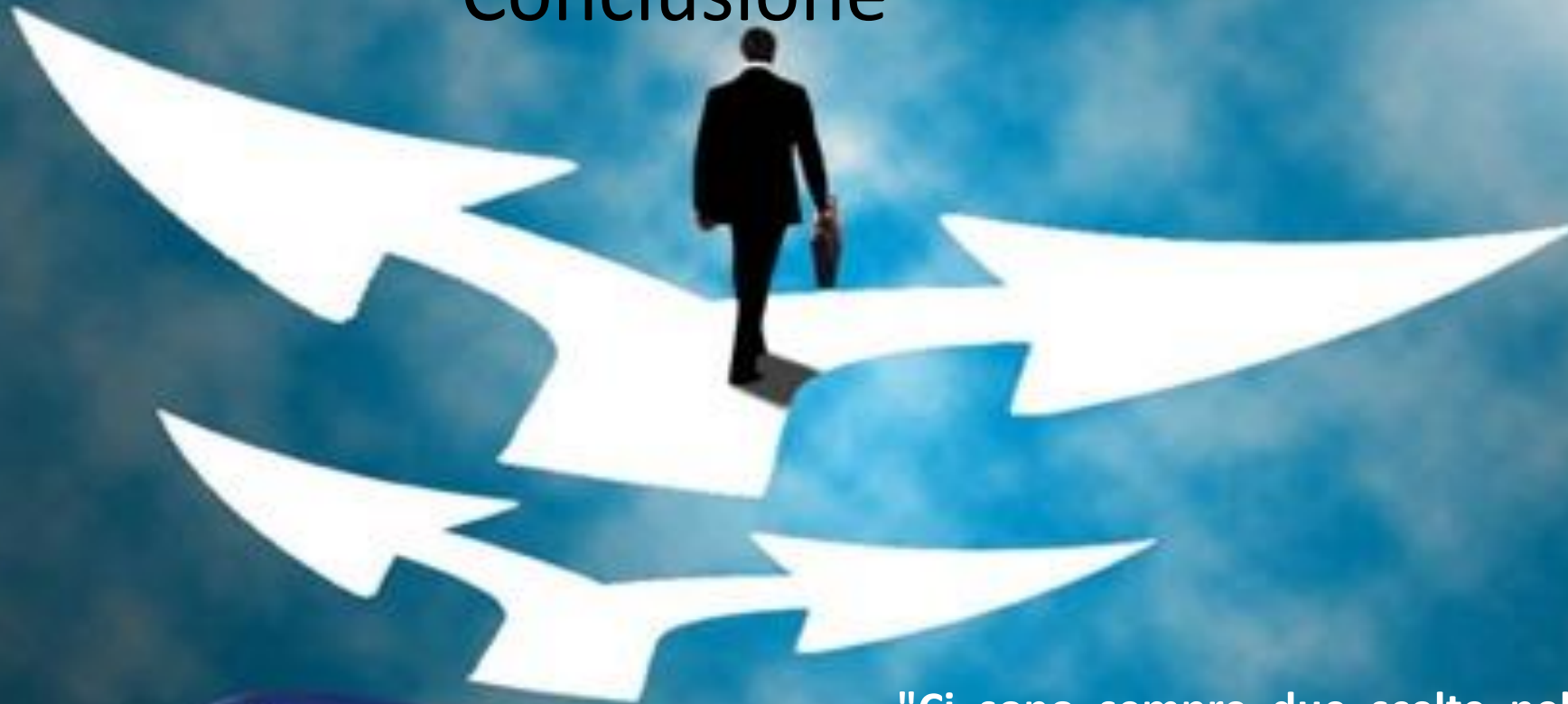
ISCRIVITI SU
WWW.INFOMASSAGGI.IT



Cristian Sinisi
Formazione nel Beauty



Conclusione



"Ci sono sempre due scelte nella vita: accettare le condizioni in cui viviamo o assumersi la responsabilità di cambiarle"
(Denis Waitley)